

EGLISE DE LA PAROISSE DE KORSIMORO

C'est pour nous une grande joie de vous écrire en ce début de l'année nouvelle, pour vous présenter nos vœux les meilleurs pour vous-mêmes et dans tout ce que vous entreprenez.

En effet, comme vous le savez, la paroisse Saint Paul de Korsimoro a été confiée aux frères franciscains depuis 2003. Les frères y mettent de leur mieux pour que l'Évangile de Jésus Christ soit connu et accepté. Ainsi, d'année en année l'on constate le nombre croissant des fidèles du Christ par le nombre de baptêmes et des catéchumènes qui arrivent à la foi Catholique.



C'est dans le souci d'offrir un cadre de célébration digne pour le Seigneur, que la communauté chrétienne a eu l'idée, en collaboration avec le curé d'antan, de construire une Eglise paroissiale plus ou moins grande afin de contenir le nombre des fidèles les dimanches et les jours de fête. Les travaux ont vu le jour avec l'effort de tous les paroissiens vivant à l'intérieur ou à l'extérieur de Korsimoro. Mais le constat est que les forces se sont épuisées et l'objectif n'est pas atteint. C'est la raison pour laquelle nous nous tournons vers vous pour vous demander un soutien afin d'achever la construction de l'Eglise paroissiale.

D'ores et déjà nous vous disons un sincère merci pour l'attention que vous portez à notre requête et prions le Seigneur afin qu'il vous accorde santé et paix durant cette année 2017.

Le curé de la paroisse

Le Vicaire

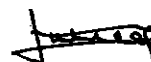
Le Responsable de la communauté



Fr Léonard KOMBATE

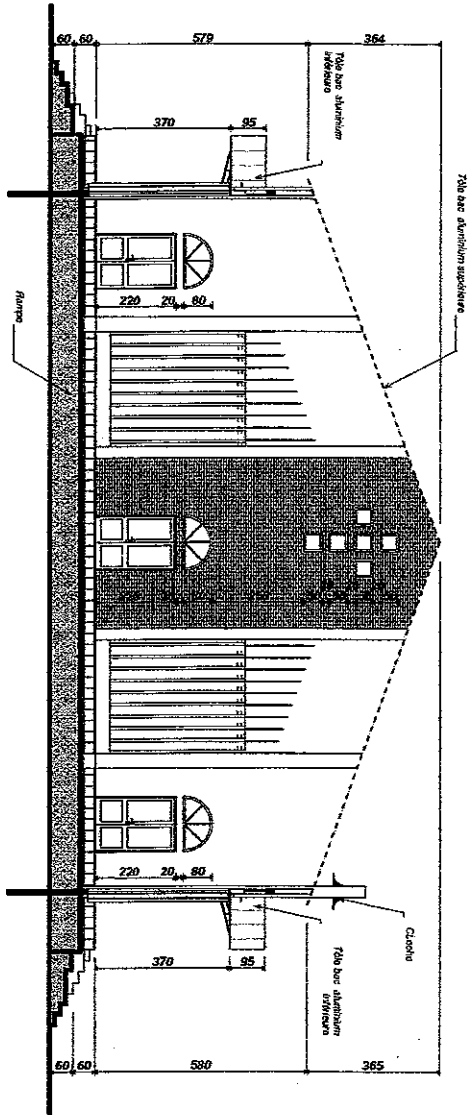


Fr Innocent HOPE

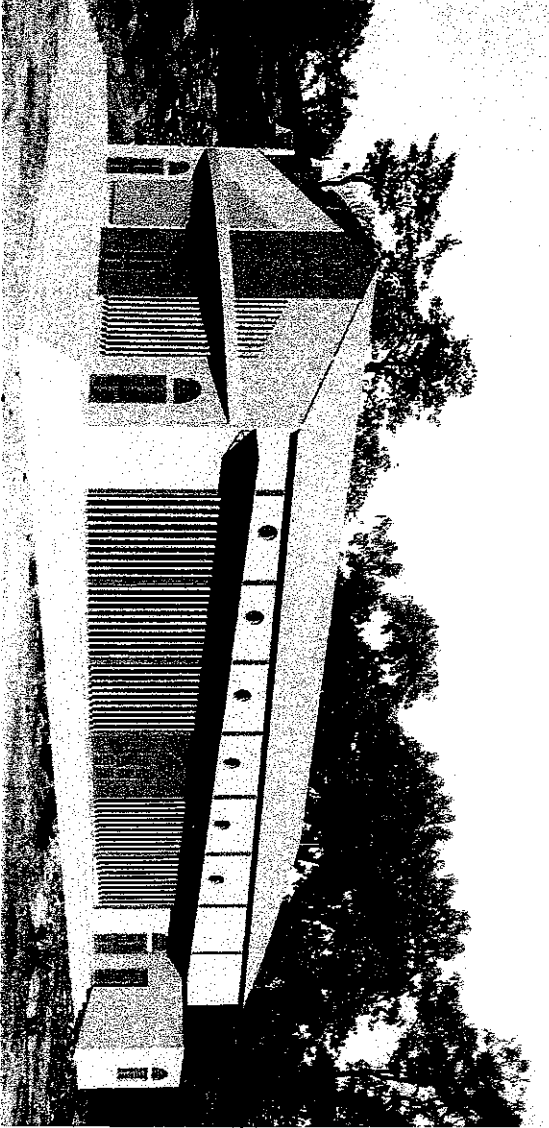


Mr. Jean-Paul OUEDRAOGO

COUPE - PERSPECTIVE



COUPE C-C



VUE DU PARVIS

PROJET DE CONSTRUCTION D'UNE EGLISE A KORSIMORO

April 2022

Échelle: 1/150

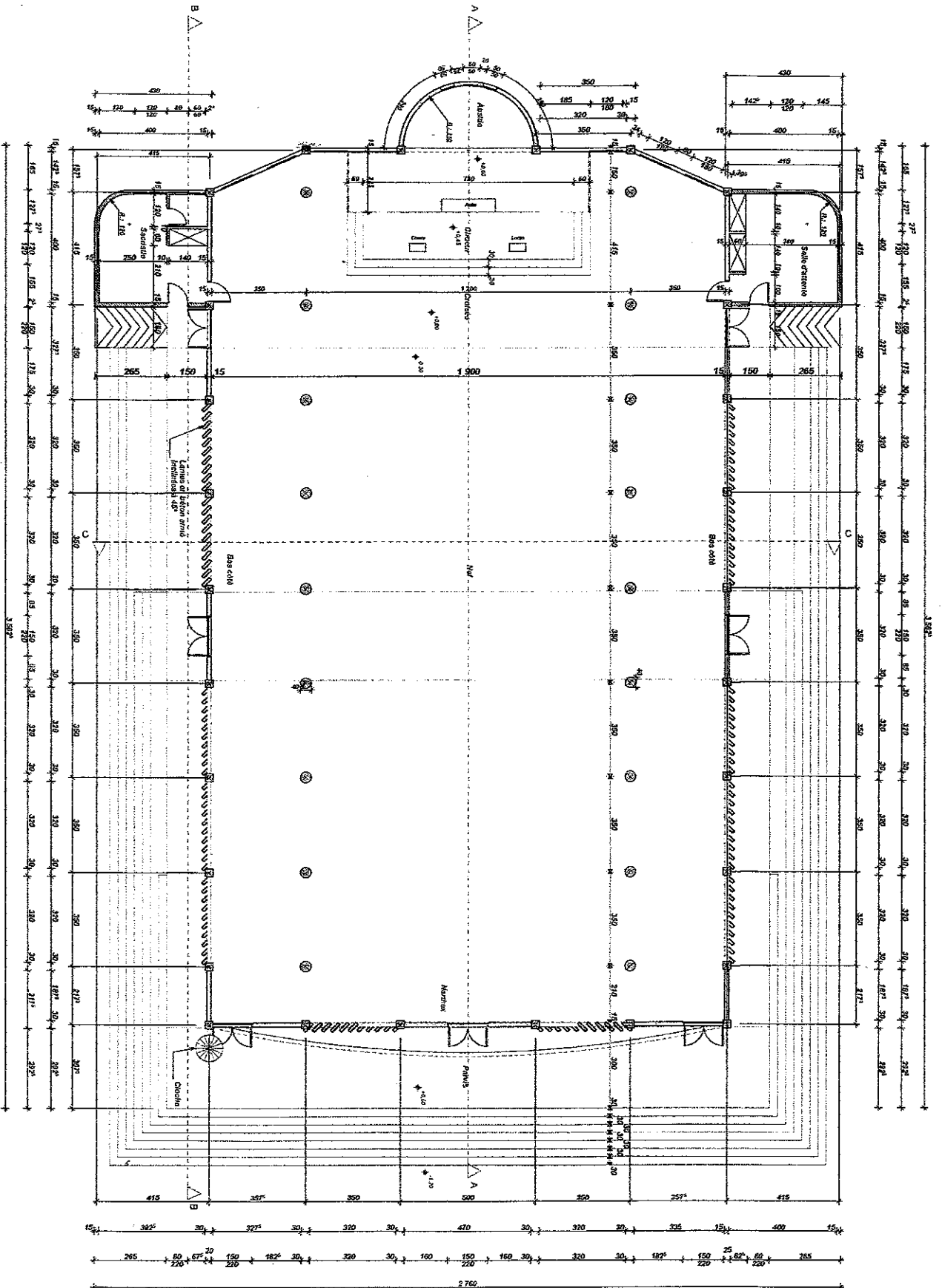
Maitre d'ouvrage:

Mairie de Korsimoro

PAROISSE DE KORSIMORO

Agence PERSPECTIVE
 01 41 30 00 00
 20 rue de la République - 93000 Paris

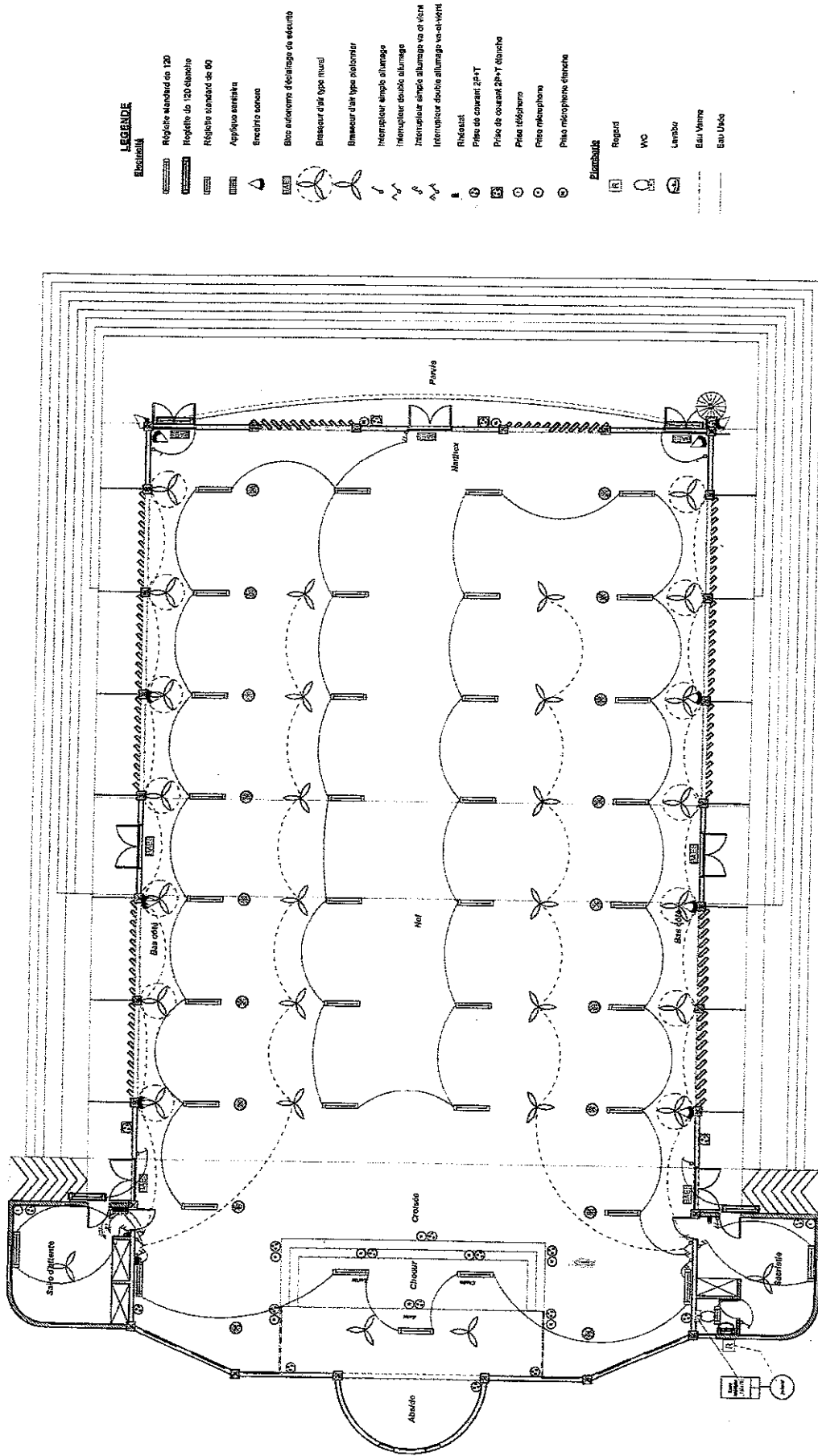
PLAN DE NIVEAU



PROJET DE CONSTRUCTION D'UNE EGLISE A KORSIMORO

Année 2012
 Echelle 1/100
 Maître d'ouvrage :
 PAYSAN DE KORSIMORO
 Agence d'architecture :
 Agence d'architecture
 Avenue de l'Indépendance
 BP 21 SAKA SAKA
 Antananarivo 101
 Téléphone : 020 30 27 33 31

PLAN D'ELECTRICITE - PLOMBERIE



LEGENDE

- Electricité**
- Régiste standard de 120
 - Régiste de 120 standard
 - Régiste standard de 60
 - Applique standard
 - Interrupteur sonore
 - Bloc automatique déclenchage de secours
 - Evacuateur d'air type mural
 - Evacuateur d'air type plafonnier
 - Interrupteur simple allumage
 - Interrupteur double allumage
 - Interrupteur simple allumage va et vient
 - Interrupteur double allumage va-et-vient
 - Rikocast
 - Prise de courant 220V
 - Prise de courant 220V-230V
 - Prise téléphone
 - Prise microphone
 - Pile microphone étanche
- Plomberie**
- Regard
 - WC
 - Laveur
 - Eau Verte
 - Eau Usée

PROJET DE CONSTRUCTION D'UNE EGLISE A KORSIMORO

Aout 2012

MAITRE D'OUVRAGE

PAROISSE DE KORSIMORO

MAITRE D'OUVRAGE

PROJET DE CONSTRUCTION D'UNE EGLISE A KORSIMORO

PROJET DE CONSTRUCTION D'UNE EGLISE A KORSIMORO

PROJET DE CONSTRUCTION D'UNE EGLISE A KORSIMORO

PROJET DE CONSTRUCTION D'UNE EGLISE A KORSIMORO

DETAILS DE MENUISERIE

**PLAN DE MENUISERIE METALLIQUE (FENÊTRES METALLIQUES VITREES,
FENÊTRE METALLIQUE, PORTES ISOPLANES ET METALLIQUES)**

<i>Vue en plan</i>	<i>Elevation</i>	<i>Désignation</i>	<i>Élément Complémentaire</i>
		FMV Fenêtre métallique vitrée en à double chassis allège 100	- Chassis métallique à vantaux ouvrant à la française
		FMV Fenêtre métallique vitrée en à double ouvertures allège 40	- Cadre Métallique en profilée "H"
		FMVH Fenêtre métallique vitrée Haute à une ouverture allège 150	- Vitrage claire type PLANILUX ep 5mm
		FM Chassis métallique fixe à une ouverture Allège 240	- Cadre Métallique en profilé H
		VP Vitrail au niveau du parvis Allège 140	- Briques de verres multicolores liées au ciment blanc
		VA Vitrail au niveau de l'abside Allège 160	- Briques de verres multicolores liées au ciment blanc
		PMTP Porte métallique en tôle pleine à un battant	- Cadre Métallique en profilée "H" - Panneau en tôle plané 15/10° sur ossature assemblée avec profilés - Panneaux fixés par 3 paumelles soudées
		PI Porte isoplane à un battant	- Cadre Métallique en profilé "H40" - Battant fixé par 3 paumelles à souder - Butée - Serrure de sûreté à canon type Bricard, - Vachette ou similaire
		PM porte métallique	- Cadre Métallique en profilée "H" - Battants fixés par 3 paumelles à souder - 2 targettes H et B pour battant dormant - Serrure de sûreté type vachette - Verrou de sûreté type vachette - Barre de sûreté avec cadenas

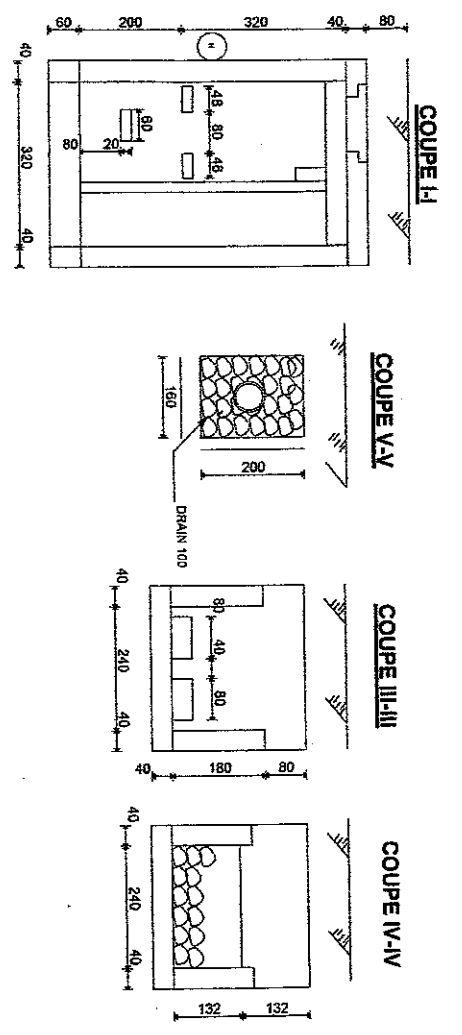
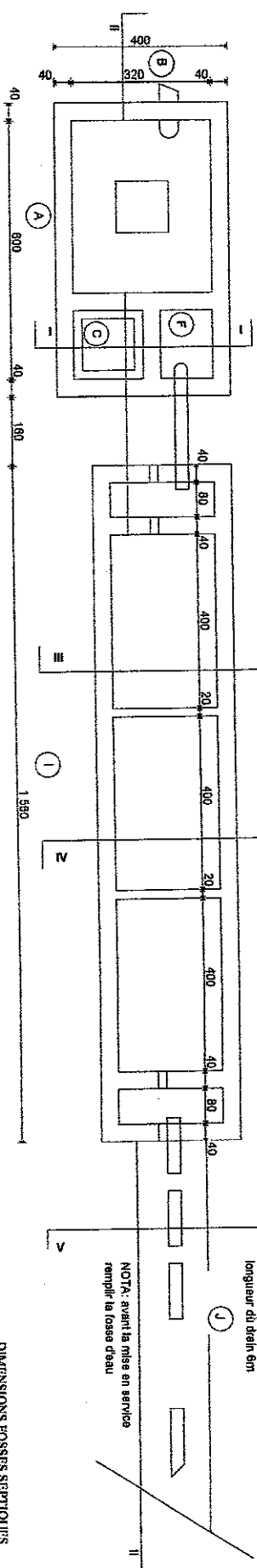
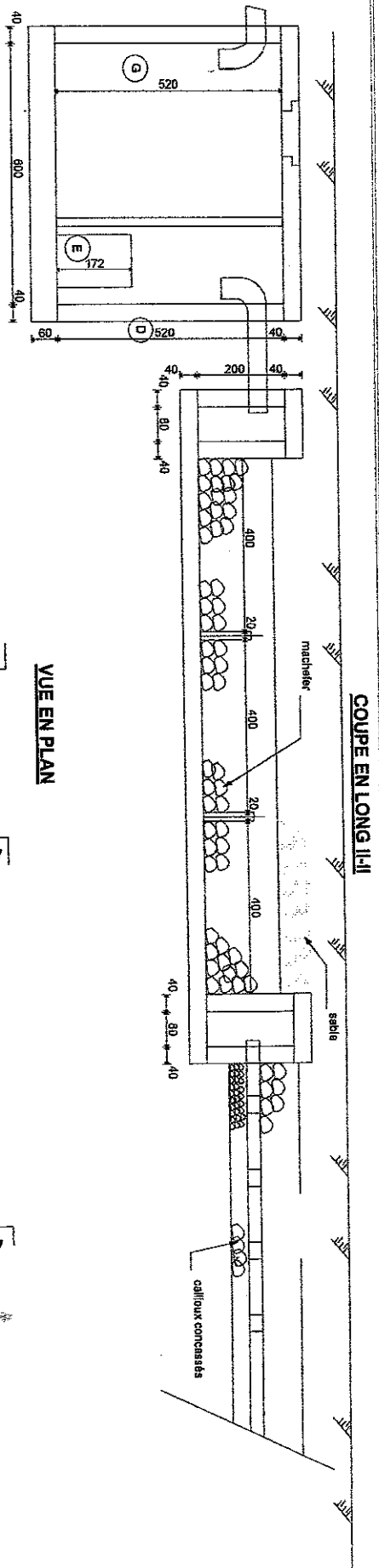
**PROJET DE CONSTRUCTION D'UNE EGLISE A
KORSIMORO**

juin 2012
Echelle: 1/150

Maire d'ouvrage: PAROISSE DE KORSIMORO

Maire d'exécution:  Agence PERSPECTIVE
Bureau d'architectes et de menuisiers
1014 8450 Champanelle (T) + 33 21 37 21 21

PLAN DE DETAILS DES FOSSES SEPTIQUES



FOSSE SEPTIQUE POUR 40 USAGERS

DIMENSIONS FOSSES SEPTIQUES
LITS BACTERIENS ET DRAINS

Nombre D'usagers	COTES VARIANTES									
	A	B	C	D	E	F	G	H	I	J
4	130	070	130	110	037	030	040	075	260	400
6	150	080	150	035	043	030	042	085	360	600
8	160	090	150	140	046	035	045	090	460	800
10	170	100	170	150	050	035	045	095	560	1000
12	175	100	170	155	050	035	045	097	660	1200
14	190	110	175	155	050	040	050	105	800	1500
20	215	120	216	155	060	050	060	117	860	2000
30	265	150	180	160	065	060	070	135	1060	3000
40	300	180	180	160	065	065	085	155	1260	4000

REMPLISSAGE DU LIT BACTERIEN

LES COMPARTIMENTS DU CENTRE SONT MEMBRÉS DE MACHETIER DE PLUS EN PLUS FIN DE SABLE (LE MACHETIER PEUT ÊTRE REMPLACÉ PAR DU BRIO PLEIN OU PAR DES BLOCS DE LATIÈRES DURS) COUPE V-V
 MAXIMUM DES ÉLÉMENTS À ADAPTER EN FONCTION DES DIMENSIONS
 LES 2 COMPARTIMENTS À ADAPTER SONT LES ASSÈS VIDES À PARTIR DE 20 USAGERS
 LE LIT BACTERIEN SERA CONSTITUÉ PAR 2 LITS ORDINAIRES ACCOLÉS SOIT 2 COMPARTIMENTS DE 600.

PROJET DE CONSTRUCTION D'UNE EGLISE A KORSIMORO

juillet 2012
Echelle: 1/100

Maitre d'ouvrage: PAROISSE DE KORSIMORO
 Agence PERSPECTIVE
 Etude et réalisation d'ouvrages en béton
 BP 04 5400 Ouagadougou / T+ 20 50 37 83 31
 agenceperspective@orange.ci

PROJET DE CONSTRUCTION D'UNE EGLISE A KORSIMORO

RECAPITULATIF

I. TERRASSEMENTS	12 984 045
II. FONDATIONS	35 735 510
III. BETON ARME -MACONNERIE EN ELEVATION	19 135 415
IV. CHARPENTE - COUVERTURE	42 472 760
V. MENUISERIES METALLIQUE-SERRURERIE	4 765 000
VI. MENUISERIE BOIS - FAUX PLAFOND	1 524 369
VII. ELECTRICITE- VENTILATION	11 839 000
VIII. PLOMBERIE	1 880 000
XI. REVETEMENT - PEINTURE - FINITION	7 710 996
TOTAL	138 047 095

DEVIS QUANTITATIF ESTIMATIF

N°	DESIGNATION DES OUVRAGES	UNITE	QUANTITE	PRIX UNITAIRE	PRIX TOTAL
I. TERRASSEMENTS					
1.01	Décapage de la terre végétale	m ²	1 950,00	500	975 000
1.02	Fouilles sur terrain de toute nature y compris évacuation	m ³	450,33	2 500	1 125 825
1.03	Remblais de déblais sur les fondations	m ³	629,11	2 000	1 258 220
1.04	Remblai complémentaire en grave latéritique par couches successives de 20 cm d'épaisseur	m ³	1 750,00	5 500	9 625 000
Total I.					12 984 045
II. FONDATIONS					
2.01	Béton de propreté dosé à 150 kg/m3 ép. = 5 cm	m ³	8,52	50 000	426 000
2.02	Gros béton pour bêche de type 1	m ³	6,89	110 000	757 900
2.03	Béton cyclopéen pour semelles filantes dosé à 300 kg/ m3	m ³	12,13	110 000	1 334 300
2.04	Béton armé pour semelles isolées dosé à 350 kg/ m3	m ³	18,21	140 000	2 549 400
2.05	Béton armé dosé à 350 kg/m3 de CPA 45 pour les parties enterrées des poteaux, des raidisseurs et semelles isolées y compris coffrage et ferrailage	m ³	13,56	140 000	1 898 400
2.06	Béton armé dosé à 350 kg/m3 de CPA 45 pour longrines y compris coffrage et ferrailage	m ³	6,06	140 000	848 400
2.07	Maçonnerie en agglos pleins de 20 cm épaisseur en soubassement et sous longrines.	m ²	121,03	9 000	1 089 270
2.08	Traitement préventif anti-termites au protocole SBPS/BPC termite 05 avant la mise en place du lit de sable	m ²	1 018,32	2 500	2 545 800
2.09	Film polyane sous dallage	m ²	1 018,32	2 000	2 036 640
2.10	Lit de sable ép = 03 cm sous dallage	m ³	45,36	5 500	249 480
2.11	Béton armé dosé à 350 kg/m3 CPA 45 pour forme de dallage de ép. = 08 cm compris coffrage-ferrailage	m ³	113,50	140 000	15 890 000
2.12	Chape au mortier de ciment lissée, bouchardée dosé à 500 kg/m3	m ²	1 018,32	6 000	6 109 920
Total II.					35 735 510
III BÉTON ARME - MACONNERIE EN ELEVATION					
3.01	Béton armé dosé à 350 kg/m3 de CPA 45 pour poteaux, raidisseurs verticaux y compris coffrage et ferrailage	m ³	38,23	160 000	6 116 800
3.02	Béton armé dosé à 350 kg/m3 de CPA 45 pour chaînages et linteaux compris coffrage et ferrailage	m ³	8,21	140 000	1 149 400
3.06	Béton légèrement armé dosé à 350 kg/m3 de CPA 45 pour chaînages rampants (15x20) compris coffrage-ferrailage	m ³	3,12	120 000	374 400
3.03	Béton armé pour dalle pleine de 10cm d'épaisseur dosé à 300kg/m3	m ³	4,24	160 000	678 400
3.03	Béton légèrement armé pour les lames persiennées verticales sur les bas côtés dosé à 300kg/m3	m ³	34,19	140 000	4 786 600
3.04	Béton non armé pour couronnement toiture dosé à 300kg/m3	m ³	8,19	110 000	900 900
3.05	Béton armé dosé à 350kg/m3 de CPA 45 pour dalle de placard (largeur = 60 cm)	m ³	1,26	140 000	176 400
3.06	Appui de baies avec rejingot en béton moulé dosé à 350kg/m3 de CPA 45 compris coffrage ferrailage	m ³	0,45	140 000	62 843
3.07	Béton dosé à 300kg/m3 de CPA pour socle de placard	m ³	0,88	140 000	123 200
3.08	Maçonnerie agglos creux de 15 cm d'épaisseur hourdés au mortier de ciment	m ²	118,03	8 000	944 240
3.09	Maçonnerie bloc latéritique taillé poli hourdés au mortier de ciment	m ²	36,33	6 500	236 145
3.10	Maçonnerie agglos creux de 10 cm d'épaisseur hourdés au mortier de ciment	m ²	22,30	7 500	167 250
3.11	Enduit au mortier de ciment épaisseur 2,5 cm sur murs intérieurs	m ²	670,39	3 000	2 011 181
3.12	Enduit au mortier de ciment épaisseur 2,5 cm sur murs extérieurs	m ²	563,06	2 500	1 407 656
Total III.					19 135 415

IV. CHARPENTE - COUVERTURE					
4.01	Fourniture et pose de pannes métalliques en IPN 80 y compris fixation sur platines et application de 02 couches de peinture anti-rouille	ml	656,33	12 500	8 204 175
4.02	Fourniture et pose de ferme en cornière y compris fixation sur platines et application de 02 couches de peinture anti-rouille	U	10,00	850 000	8 500 000
4.01	Fourniture et pose de chevrons en bois rouge traité de 8x8	ml	103,32	10 500	1 084 860
4.03	Fourniture et pose de fermette métallique en tube carré(150x40) y compris fixation sur platine et application de 02 couches de peinture anti -rouille	U	15,00	65 000	975 000
4.04	Fourniture et pose d'une couverture en tôles bac aluminium de 6/10 ^e y compris crochets de pose, cales et bandes isolantes entre les tôles et les pannes	m ²	998,36	22 000	21 963 920
4.05	Fourniture et pose d'une tôle faitière	m ²	44,23	6 000	265 380
4.06	Fourniture et pose de châssis métallique grillagé circulaire (ø60) y compris grille moustiquaire sur ossature métallique pour trou de ventilation	U	22,00	55 000	1 210 000
4.07	Relevé d'étanchéité sur acrotères en 02 passes croisées avec de larges recouvrements et autoprotection en paxalumin	ml	8,29	32 500	269 425
Total IV.					42 472 760
V MENUISERIE METALLIQUE -SERRURERIE					
Fourniture et pose de menuiserie de serrurerie métallique en profilés métalliques					
-Les huisseries des portes métalliques devront recouvrir l'épaisseur des murs profil type 200x50 ou 150x50					
- Serrure de sécurité à Canon double tours équivalent					
-Les huisseries des fenêtres métalliques devront être des profils type H70					
- le vitrage type antelio bronze épaisseur 5 mm pour l'extérieur					
- Application peinture anti-rouille avant et après pose					
5.01	Portes métalliques PM_150x220	U	7,00	225 000	1 575 000
5.02	Portes métalliques en tôle pleine PMTp 80x220		2,00	125 000	250 000
5.03	Fenêtres métalliques FM 150x80		9,00	95 000	855 000
5.04	Châssis métalliques vitrés y compris grille de protection anti-effraction				
	FMV_120x120	U	6,00	135 000	810 000
	FMV_120x180	U	8,00	155 000	1 240 000
	FMVHa_60x60	U	1,00	35 000	35 000
Total V.					4 765 000

N°	DESIGNATION DES OUVRAGES	UNITE	QUANTITE	PRIX UNITAIRE	PRIX TOTAL
VI.	<u>MENUISERIE BOIS - FAUX PLAFOND</u>				
	Fourniture et pose de menuiserie bois équipée de serrurerie				
	- En profilés métalliques, les huisseries des portes devront recouvrir l'épaisseur des murs profil type 200x50 ou 150x50				
	- Serrure de sécurité à Canon double tours ou équivalent type Vachette ou Laperche.				
	- Application peinture anti-rouille avant et après pose				
6.01	Porte isoplane				
	PI a _70x220	U	2,00	95 000	190 000
	PI a _80x220	U	2,00	110 000	220 000
6.02	Aménagement de placards comprenant :				
	- les portes de placard en contreplaqué de bois rouge 20 mm. Ils seront montées ouvrant à la française sur un cadre de bois IROKO				
	- le rayonnage intérieur sera en contreplaqué ordinaire de 10 mm d'épaisseur monté sur des raidisseurs en bois IROKO suivant plan et descriptif y compris toutes sujétions de pose				
	- l'ensemble des portes de placard et les rayonnages recevront une finition en peinture couleur au choix de l'architecte				
	PPLa _140X220 Porte de placard à double battant	U	3,00	235 000	705 000
6.03	Faux plafond en contreplaqué de 08 mm d'épaisseur sur solives non apparentes en maille de 60x60 avec couvre joints en bois blanc raboté et poncé et toutes suggestions de mise en œuvre.				
	- les solives doivent être préalablement traitées à l'insecticide anti termites avant leur mise en œuvre,				
	- les couvre-joints devront être correctement rabotés et polis en vue de la peinture	m²	32,75	12 500	409 369
	Total VI.				1 524 369
VII.	<u>ELECTRICITE - VENTILATION</u>				
7.01	Fourniture et installation d'un ensemble de canalisation pour circuit électrique de type encastré y compris réservations, fourreaux, câblages et fileries suivant devis descriptif				
	- Alimentation points lumineux	U	52,00	15 000	780 000
	- Alimentation prise de courant + terre	U	24,00	15 000	360 000
	- Alimentation brasseur d'air + rhéostat	U	22,00	15 000	330 000
	- Alimentation enceinte de sonorisation	U	12,00	15 000	180 000
7.02	Fourniture et pose de câble téléphonique 2 paires sous fourreaux y compris toutes sujétions	Ens	1,00	100 000	100 000
7.03	Fourniture et mise en place d'un circuit de terre (câblette en cuivre S= 29 mm²) en fond de fouille y compris barrette de coupure et liaisons équipotentielles	Ens	1,00	500 000	500 000
7.04	Coffret de distribution équipé y compris accessoires de fixation, de raccordement et toutes sujétions de mise en service	Ens	1,00	2 500 000	2 500 000
	Fourniture et pose des appareillages y compris contrôle de mise en fonctionnement				
7.05	Réglette simple de 120 + lampe fluo de 36W de chez PHILIPS ou similaire	U	40,00	17 500	700 000
7.06	Réglette simple de 60 + lampe fluo de 18W de chez Philips ou similaire	U	1,00	12 000	12 000
7.07	Réglette complète de 120 étanche de chez Philips ou similaire	U	10,00	25 000	250 000
7.08	Applique sanitaire	U	1,00	22 500	22 500
7.09	Bloc autonome d'éclairage de sécurité (BAES)	U	9,00	95 000	855 000
7.10	Interrupteur simple allumage type mosaic de chez Legrand ou similaire	U	10,00	7 500	75 000

7.11	Interrupteur double allumage va et vient type mosaic de chez Legrand	U	2,00	6 000	12 000
7.11	Interrupteur double allumage type mosaic de chez Legrand	U	4,00	7 500	30 000
7.12	Interrupteur va-et-vient type mosaic de chez Legrand ou similaire	U	6,00	7 500	45 000
7.13	Prise de courant 2P+T type mosaic de chez Legrand ou similaire	U	15,00	7 500	112 500
7.14	Prise de courant étanche 2P+T avec éclipses de protection	U	5,00	10 000	50 000
7.15	Prise de téléphone simple	U	2,00	7 500	15 000
7.16	Prise microphone	U	10,00	15 000	150 000
7.17	Prise microphone étanche	U	2,00	20 000	40 000
7.18	Fourniture et pose de brasseur d'air plafonnier y compris	U	20,00	40 000	800 000
7.18	Fourniture et pose de brasseur d'air muraux y compris	U	14,00	30 000	420 000
7.19	Fourniture et pose de d'enceinte de sonorisation avec toutes sujétions de pose et grille de protection (anti vole)	U	10,00	350 000	3 500 000
	Total VII.				11 839 000

N°	DESIGNATION DES OUVRAGES	UNITE	QUANTITE	PRIX UNITAIRE	PRIX TOTAL
VIII. PLOMBERIE SANITAIRE - ASSAINISSEMENT					
8.0 1	Fourniture et pose de canalisation en PVC pression pour alimentation et raccordement en eau froide comprenant manchons, coudes, raccord vannes d'arrêt et collier de fixation compris l'alimentation en tube galvanisé	Ens	1,00	150 000	150 000
8.0 2	Fourniture et pose de canalisation en tube PVC type écoulement comprenant : les manchons, coudes, raccords de tous diamètres	Ens	1,00	75 000	75 000
8.0 3	Fourniture et pose d'un WC à l'anglaise en porcelaine vitrifié blanche avec réservoir. Chasse-basse mécanisme fonctionnement sous pression pneumatique (poussoir) (tirette exclue) double abattant blanc y compris tous les accessoires	U	1,00	125 000	125 000
8.0 4	Lavabo en porcelaine vitrifié de couleur blanche comprenant mélangeur en col de cygne EF/EC, siphon, vidange fixe à la fois sur consoles et sur colonne y compris tablette de lavabo en porcelaine vitrifié, glace lavabo, porte-serviette, porte-savon	U	1,00	100 000	100 000
8.0 5	Fosse septique et plateau bactérien 4 usagers	U	1,00	350 000	350 000
8.0 6	Puisard de diamètre 100 profondeur 3,0 m	U	1,00	300 000	300 000
8.0 7	Exécution de regard de visite 40x40	U	1,00	40 000	40 000
8.0 8	Fourniture et pose d'extincteur à poudre 6kg	U	4,00	185 000	740 000
Total VIII.					1 880 000
IX. REVETEMENT - PEINTURE - FINITION					
9.01	Fourniture et pose au sol de carrelage en grés cérame 1er choix de formats 30x30, sans aspérités, d'entretien facile y compris mortier de pose, coulis, nettoyage à l'acide, etc. Localisation : suivant CCTP et plans de revêtement	m ²	3,75	15 000	56 250
9.02	Fourniture et pose de cornière de 25 pour arrêt de chape ou carrelage y compris peinture antirouille sur toutes les faces	ml	104,48	5 500	574 613
9.03	Fourniture et pose de carrelage mural en faïence de couleur blanche de format 30x30. Localisation : suivant CCTP et plans de revêtement - Hauteur : 2,20 m (niveau supérieur des huisseries des postes) dans les sanitaires	m ²	10,40	18 500	192 308
9.04	Application en 03 couches de peinture glycérophtalique de ton claire sur menuiseries métalliques, menuiseries bois, fermettes métalliques	Ens	1,00	750 000	750 000
9.05	Application en 03 couches de peinture glycérophtalique de ton claire (h:1,60m) au dessus du carrelage mural des les sanitaires	m ²	7,56	15 000	113 400
9.06	Application en 03 couches de peinture vinylique sur les murs intérieurs et les éléments de structures intérieurs apparents dans les locaux suivant plans.	m ²	1 180,23	3 000	3 540 690
9.07	Application en 03 couches de peinture vinylique sur faux-plafond	m ²	48,23	3 000	144 690
9.08	Application en 03 couches de vernis sur les murs extérieurs en bloc latéritique taillé	m ²	36,33	4 500	163 485
9.09	Ravalement des façades en enduit tyrolien	m ²	658,52	3 000	1 975 560
9.10	Nettoyage de l'ensemble du bâtiment et des abords pour livraison	Ens	1,00	200 000	200 000
Total IX					7 710 996

Arrêter le présent devis hors taxe à la somme de cent trente huit millions quarante sept mille quatre vingt quinze (138.047.095) francs cfa
soit deux cents dix mille quatre cents cinquante un (210.451) francs £

Ouagadougou le 23 juillet 2012